

PROGRAMME PÉDAGOGIQUE

ANNÉE SCOLAIRE 2020-2021

Introduction

Le **musée de la Fondation Martin Bodmer** est dédié aux plus grands textes universels. Ce lieu unique présente ainsi des témoignages majeurs de la pensée humaine depuis les origines de l'écriture jusqu'à nos jours. Considérée comme **l'une des plus belles et importantes collections privées au monde**, la *Bodmeriana* a été inscrite au Registre Mémoire du Monde du **patrimoine mondial de l'Unesco** en 2015, consacrant un patrimoine documentaire possédant un intérêt international et une valeur universelle.

Un lieu de visite incontournable

L'extraordinaire richesse de cette collection et la diversité des expositions temporaires font de la Fondation Martin Bodmer un lieu de visite incontournable pour les élèves et leurs enseignants.



Une mission pédagogique

Parmi ses missions, la Fondation Martin Bodmer souhaite contribuer à l'instruction publique en développant l'accueil des groupes scolaires de tous degrés (de l'école primaire jusqu'à l'Université) et favoriser l'éducation culturelle d'un public élargi autour d'un riche programme de médiation culturelle. Pour les écoles genevoises plus spécifiquement, la Fondation Martin Bodmer participe activement au dispositif « École&Culture » du Département de l'instruction publique, de la formation et de la jeunesse.

Activités pédagogiques proposées

Des parcours de visites variés permettent d'appréhender les différentes thématiques de la collection permanente ou des expositions temporaires et offrent aux élèves la possibilité de mettre en lien des aspects du programme scolaire avec des objets historiques, offrant une mise en lien avec de nombreuses disciplines étudiées en classe (français, histoire, arts visuels, langues étrangères, langues anciennes, sciences humaines, etc.).

Parcours sur mesure

Si vous avez des souhaits particuliers, n'hésitez pas en à faire part au responsable de la médiation.

Le site internet de la Fondation Martin

Bodmer regroupe l'ensemble de cette offre et vous permet de trouver d'autres informations et de télécharger des documents utiles.

<https://fondationbodmer.ch/mediation/>

Accueil et durée de la visite

Une visite dure généralement de 45 minutes à une heure. Cette durée peut être adaptée en fonction de l'âge des enfants. Sur demande et en fonction des places disponibles, elle peut être suivie d'une activité de durée variable en lien avec les connaissances évoquées.

L'accueil s'effectue dans le hall du musée. Prévoyez d'arriver quelques minutes en avance afin de passer au vestiaire et éventuellement aux toilettes.

Que préparer en amont avec les élèves ?

Afin de permettre aux élèves de tirer pleinement profit de leur visite, il est important de préparer la classe et de sensibiliser les élèves aux objectifs de la visite, d'effectuer des parallèles avec le programme scolaire et de rappeler les règles de base du comportement à adopter au sein du musée.

Quand venir avec sa classe ?

Le musée accueille les classes le **lundi après-midi**, ainsi que **les matins du mardi au vendredi**. Il est également envisageable de venir les après-midis du mardi au vendredi, mais ce n'est pas le moment le plus propice, le musée étant alors ouvert au public (de 14h à 18h).

Prévoir des habits chauds !

Afin de conserver les pièces exposées dans des conditions optimales, la température constante annuelle est de 18,5°. Par conséquent, pensez à prévenir vos élèves de prendre des habits chauds.

Tableau récapitulatif

| | 1P-2P | 3P-4P | 5P-8P | Sec I | Sec II |
|---|-------|-------|-------|-------|--------|
| Visite de l'exposition permanente | | | | | |
| Ma première visite au musée | | | | | |
| Aux origines de l'écriture | | | | | |
| De la tradition manuscrite à l'imprimerie | | | | | |
| Les trois révolutions du livre | | | | | |
| La littérature de guerre | | | | | |
| Votre visite sur mesure | | | | | |
| | | | | | |
| Visite des expositions temporaires | | | | | |
| Géants et Nains | | | | | |
| Masques et Théâtre | | | | | |
| Visite combinée Masques et Théâtre – expo photo au Centre Culturel du Manoir de Cologny | | | | | |
| | | | | | |
| Ateliers : apprendre par la pratique | | | | | |
| Atelier après la visite | | | | | |
| Atelier « la découverte de l'écriture » | | | | | |
| Ateliers autour des expositions temporaires | | | | | |

L'exposition permanente

Dès 3P jusqu'au Sec. II

Sur deux niveaux, l'exposition permanente couvre quelque cinq mille ans d'histoire de l'écriture et du livre, depuis ses origines jusqu'au XXe siècle.

Au 1^{er} sous-sol : 5 sections des origines de l'écriture à la Renaissance

1. Les origines de l'écriture
2. L'antiquité gréco-romaine
3. La Bible et la Chrétienté
4. Le Moyen Age
5. La Renaissance

Au 2^e sous-sol : du XVIe au XXe siècle

- Littérature et théâtre européen des XVIe et XVIIe s.
- Sciences des XVIIe et XVIIIe s.
- Penseurs et philosophes des Lumières
- Héros immortels des romans du XVIIIe s.
- Sciences des XIXe et XXe s.
- Littérature de guerre (première et deuxième guerres mondiales)
- Fantaisies poétiques du XXe s.

Vu l'extrême richesse et la diversité de la collection, de multiples parcours de visite sont envisageables.

***A noter** : La saison 2020-2021 est la dernière pour voir les œuvres actuellement exposées dans l'exposition « permanente », car celles-ci seront renouvelées à l'été 2021 pour des raisons de conservation.*

« Comment une telle collection qui n'a d'équivalents que dans les Bibliothèques nationales ou dans celle du Vatican a-t-elle pu être rassemblée par un seul homme ? ».
France Culture, Martin Bodmer, « le fou des livres »

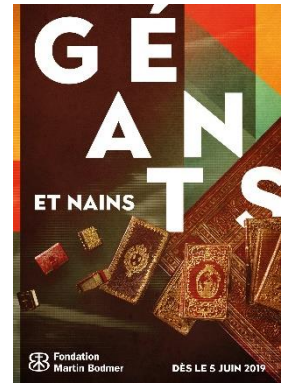


Géants et Nains

Toute l'année

Dès 3P jusqu'au Sec. II

L'exposition « Géants et Nains » met à l'honneur la diversité fascinante de l'objet-livre et rappelle la variété infinie de morphologies que le livre a pu adopter dans son histoire déjà vieille de deux millénaires. Une exposition XXL pour tous niveaux qui permet de découvrir quelques-uns des 47 ouvrages sortis des réserves et rarement montrés à cause de leur taille. Le plus petit livre mesure à peine 4,5 mm et pèse à peine 2 grammes. Le plus grand mesure près d'un mètre de largeur et pèse près de 30 kilos. Au-delà de ces considérations de taille, cette exposition permet de découvrir de splendides ouvrages traitant de sujets variés tels que le voyage, les sciences naturelles, l'astronomie, la littérature, la religion ou la politique.

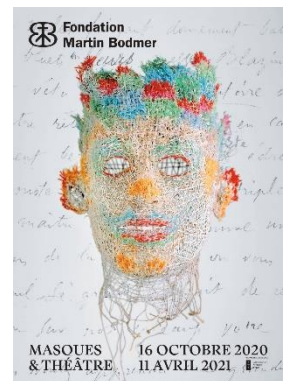


Masques et Théâtre

Du 15 octobre 2020 au 11 avril 2021.

Dès 3P jusqu'au Sec. II

Cette exposition révèle quelques trésors de la Fondation Martin Bodmer dans le domaine du théâtre, de l'Antiquité grecque jusqu'au XX^e siècle (en passant par Shakespeare, Molière, Musset, Brecht et bien d'autres). Elle les fait dialoguer avec les masques du créateur Werner Strub. Elle interroge plus précisément la relation entre le texte de théâtre et le masque, symbole le plus fréquemment utilisé pour évoquer le théâtre, et propose une palette de transpositions possibles. La musique sera également présente au travers de manuscrits autographes de Mozart.



Expo photo au Centre Culturel du Manoir de Cologny

Du 14 janvier 2021 au 14 février 2021.

Dès 3P jusqu'au Sec. II

En dialogue avec l'exposition masques et Théâtre, le Centre Culturel du Manoir de Cologny, situé à deux pas de la Fondation Bodmer, propose une exposition de photographies des masques de Werner Strub par le photographe Giorgio Scory.

Une visite combinée est proposée :

1^{ère} partie (env. 35 min) : visite de l'exposition Masques et Théâtre

2^{ème} partie (env. 35 min) : visite de l'exposition photo au CCMC

La durée des visites peut être adaptée en fonction de l'âge des enfants.



Propositions de visites commentées

Ma première visite au musée

1P-2P

Visite : D'une durée d'environ 30 minutes, ce parcours d'initiation destiné aux plus jeunes a pour objectif de les familiariser à un espace muséal et à les sensibiliser au comportement à adopter dans de tels lieux. À partir de quelques objets phares de la collection de Martin Bodmer, les élèves découvriront au fil d'une visite interactive les origines de l'écriture et les divers supports de l'écrit.

Atelier : à l'issue de la visite, les élèves se réunissent dans le nouvel espace de médiation de la FMB afin de réaliser un dessin sur ce qu'ils ont retenu de leur visite. Le matériel est fourni.

Aux origines de l'écriture, de la Mésopotamie à l'Égypte antique

Dès 5P jusqu'au Sec. I

Une visite sur les traces des premières écritures (l'apparition de l'écriture en Mésopotamie, l'écriture cunéiforme, l'Égypte antique et les hiéroglyphes) et de ses différents supports (argile, pierre, papyrus, bois...).

Les élèves pourront y découvrir quelques fascinants objets, parmi lesquels :

- Des fossiles datant de 170 millions d'années
- Le linteau de Kaâper, qui ornait une stèle funéraire
- La statue-cube d'un scribe égyptien
- Un cylindre et une tablette cunéiforme témoignant des origines de l'écriture
- Des fascinants Livres des Morts égyptiens
- La Bible de Gutenberg, premier ouvrage imprimé en Europe en 1454

Pour les classes de 5P à 8P, nous proposons, en complément de cette visite, l'atelier « [la découverte de l'écriture](#) » (voir ci-dessous)

De la tradition manuscrite à l'imprimé

Sec. I

Cette visite ressemble à la précédente, mais étend le propos aux manuscrits médiévaux enluminés, au parchemin, jusqu'à l'invention de la typographie par Gutenberg.



Les trois révolutions du livre

Sec. I et II

En partant des lointaines racines du livre, cette visite présente les trois révolutions du livre : du volumen au codex, du manuscrit au livre imprimé, de l'objet-livre à l'écrit dématérialisé. Elle permet de découvrir des objets antiques (sceau-cylindre akkadien, tablette cunéiforme, papyrus, tablette d'écolier du IV^e s.), des manuscrits médiévaux, des ouvrages xylographiés chinois, la Bible de Gutenberg, des incunables, puis d'évoquer en dernière partie le livre numérique ainsi que les activités de numérisation de la Fondation : le Bodmer Lab, e-codices et Artmyn.

Votre parcours sur mesure

Dès 3P jusqu'au Sec. II

N'hésitez pas à nous faire part de vos envies : nous y répondront dans la mesure de nos possibilités !

Ateliers

Atelier « La découverte de l'écriture »

5P-8P

Durée : 1h30

Nombre d'ateliers limité aux 25 premières classes inscrites.

La Fondation Martin Bodmer et l'Association Plan Vert proposent un atelier d'écriture ludique et instructif. Les enfants s'adonnent à l'apprentissage de différentes écritures, tout en étant sensibilisés à l'histoire des supports de l'écrit. Empreintes de mains, écriture cunéiforme sur tablette d'argile, hiéroglyphes sur papyrus, réalisation de lettrine sur parchemin, calligraphie et caractères d'imprimerie, les étapes se succèdent pour la plus grande joie des enfants – qui ne manquent jamais d'imagination !

Un petit livret est distribué aux enfants, répertoriant les neuf activités proposées sur les différents modes d'écritures à travers les âges (hiéroglyphes, cunéiforme, parchemin, enluminure, calligraphie, imprimerie, émoticônes...). Ils pourront ainsi conserver en un seul cahier un condensé de leurs écrits, et surtout ce qu'ils auront appris – tout en s'amusant – sur l'histoire fascinante de l'écriture et de son évolution.



Ateliers autour des expositions temporaires

Dès 5P-au Sec. I

Sur demande et en fonction des places disponibles, un atelier en lien avec les expositions « Masques et Théâtre » ou « Géants et Nains » peut être proposé. Le contenu peut être discuté avec l'enseignant·e. N'hésitez pas à demander des renseignements.

Projet « Passeurs de culture » - NOUVEAUTÉ 2020

Le service de médiation culturelle de la Fondation Martin Bodmer lance en octobre 2020 un nouveau projet d'éducation culturelle, intitulé « **Passeurs de culture** ».

Ce projet vise à proposer une **nouvelle approche de l'apprentissage et de la médiation** par la pratique afin de favoriser un accès de tous les jeunes à la culture, et s'inscrit dans une politique de renforcement de l'éducation culturelle Ecole-Musée entre Ecole&Culture et la Fondation Martin Bodmer.

Le projet consiste à inviter les élèves des classes du **primaire, du secondaire I et II** à étudier durant l'année un ou plusieurs ouvrages ou objets exposés au musée Bodmer (un livre, un papyrus, une tablette cunéiforme, une BD, une statue...) et à concevoir une médiation, qui sera présentée en public lors d'une manifestation spéciale telle que la Nuit des musées ou la journée internationale des musées (mai 2021), ou le finissage de l'exposition Masques et Théâtre (11 avril 2021). (En cas d'indisponibilité, d'autres dates de manifestation peuvent être envisagées). Les ouvrages ou objets sont sélectionnés en concertation entre l'enseignant·e, le médiateur culturel et les élèves.

DÉROULEMENT

1. VISITE DU MUSÉE

La classe vient visiter le musée de la Fondation Martin Bodmer (programme de la visite à définir entre l'enseignant·e et le responsable de la médiation)

2. CHOIX DES OUVRAGES

Les élèves (en concertation avec leur enseignant·e et le médiateur culturel) choisissent un ou plusieurs ouvrages exposés au musée (livre, papyrus, tablette cunéiforme, BD, statue...). Ce peut être un projet de classe (un seul objet étudié par la classe entière), ou bien par groupes (par exemple 4 objets étudiés par 4 groupes d'élèves).

3. ÉTUDE EN CLASSE – ÉLABORATION DE LA MÉDIATION

Les objets sélectionnés sont étudiés en classe avec les enseignant·e·s. Chaque classe ou groupe d'élèves conçoit une médiation.

4. RESTITUTION

Chaque médiation devrait idéalement être présentée en public lors d'une occasion spéciale préalablement définie : finissage de l'exposition Masques et Théâtre (11 avril 2021), Nuit Des Musées ou Journée Internationale des Musées (mai 2021)...

OBJECTIF

L'objectif est de permettre aux élèves de s'approprier ce patrimoine culturel, de se construire comme de véritables acteurs de la valorisation de ce patrimoine et de devenir à leur tour des médiateurs d'un jour, des passeurs de culture. Par ailleurs, l'opération permet aux établissements scolaires et à la Fondation Martin Bodmer de resserrer leurs liens grâce à un travail collaboratif mené tout au long de l'année.

La médiation des élèves peut prendre toutes sortes de matérialisations : visite guidée, exposé, chorégraphie, conception de pistes d'audioguide, bande-dessinée, film, reportage, interview...

Ce premier opus 2020-2021 doit permettre de mener un projet-pilote avec quelques classes, qui sera évalué en fin de processus afin d'en dresser un premier bilan en vue d'un développement sur les années suivantes.

CALENDRIER

| | |
|-----------------|--|
| Automne 2020 | Lancement du projet. Construction conjointe du projet entre la classe et le service de médiation de la Fondation Martin Bodmer. Choix de la date de restitution de la médiation des élèves à la Fondation. |
| Octobre-mars | 2021 Visite de la classe. Étude des ouvrages sélectionnés en classe. Préparation de la médiation par les élèves |
| Avril-juin 2021 | Restitution publique (11 avril 2021, Finissage de l'exposition Masques et Théâtre, Mai 2021 : Nuit des Musées, Journée Internationale des musées...) |

Tarifs

Toutes les activités, visites et ateliers, sont gratuites pour les classes du DIP.

Pour les établissements scolaires privés et publics hors Canton, le tarif de la visite guidée est de 150 CHF. Le nombre maximum est de 24 par groupe.

Renseignements et inscriptions

Contactez **Sébastien Brugière**, responsable de la médiation culturelle

sbrugiere@fondationbodmer.ch

+41 (0)22 707 44 35

Accès

Fondation Martin Bodmer 19, 1223 Cologny (Genève)

Bus A, depuis Rive : arrêt « Cologny-Temple »

Bus 33, depuis Rive : arrêt « Cologny-Croisée » (5 min.)

Parking de la Fondation disponible

Parkings du Manoir et de la Forge à proximité

Le musée est accessible aux personnes à mobilité réduite (infos sur le site)

Nous suivre sur le web



www.fondationbodmer.ch/mediation



@fondationmartinbodmer



@FondationBodmer



@LaFondationBodmer